

Everyone's welcome.

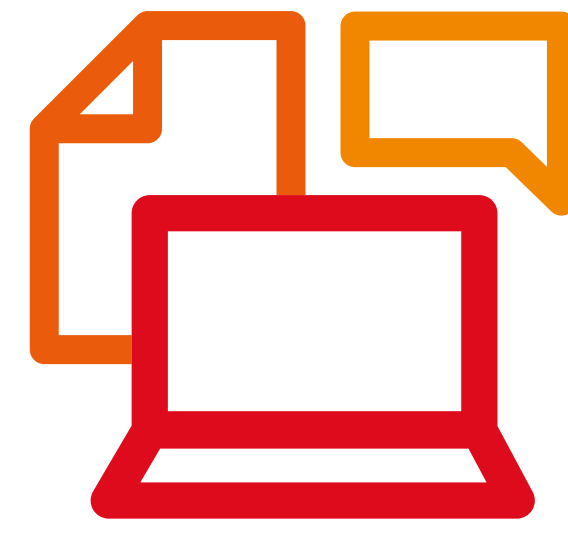
Autenticidad, Valor, Pertenencia

Nuestro compromiso con la selección inclusiva

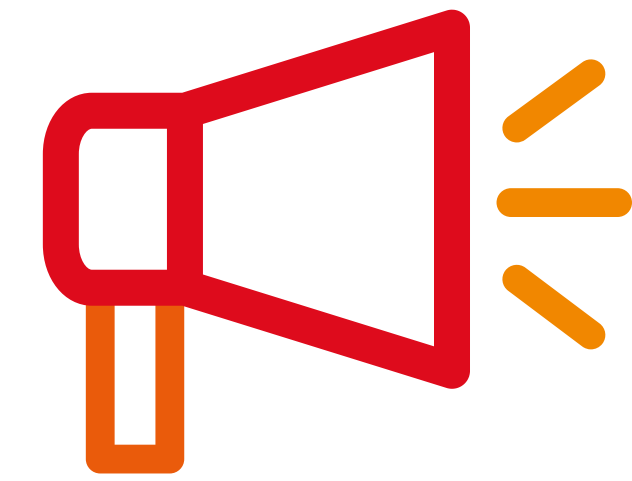
Inclusión, diversidad y equidad son valores fundamentales para CCEP. Aspiramos a que nuestro equipo humano sea un fiel reflejo de la realidad de los mercados en los que operamos. Y este objetivo pasa necesariamente por una estrategia de selección inclusiva.

Compromiso con las candidaturas

Nuestra página web, nuestro portal de empleo y el material dirigido a las candidaturas mostrarán personas reales y diferentes de CCEP.



Llegaremos a los colectivos menos representados a través de nuestras estrategias de atracción específicas.



Las ofertas de empleo se redactarán de forma clara, no discriminatoria e inclusiva para todas las candidaturas.



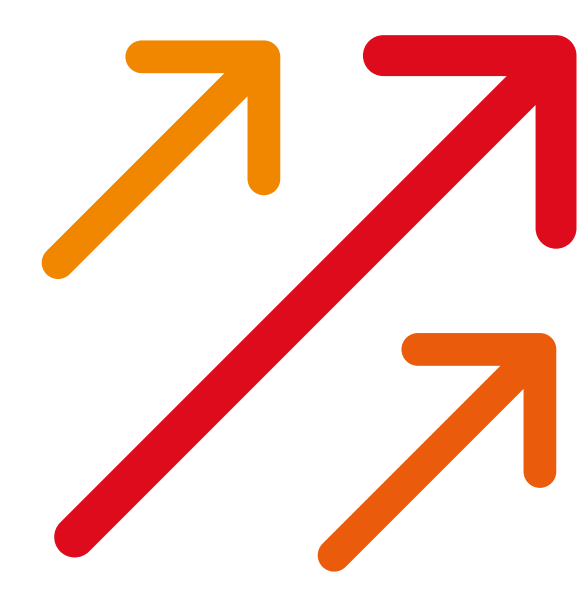
Ofrecemos las adaptaciones necesarias, a todas las candidaturas, para garantizar que el proceso de aplicación y entrevista sea equitativo, justo e inclusivo.



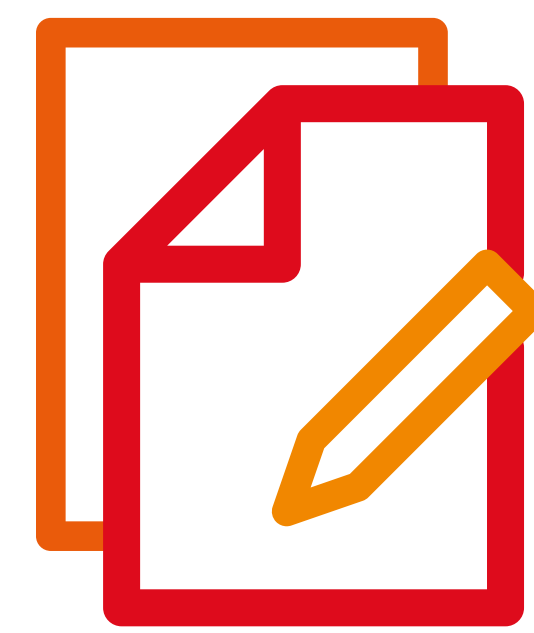
Nos esforzaremos por tener candidaturas finalistas diversas para cada puesto, con una proporción de género del 50/50 siempre que sea posible.



Nuestros paneles de entrevistadores/as y evaluadores serán representativos/as de las comunidades en las que estemos seleccionando personal.



Todas las candidaturas recibirán feedback tras una entrevista con CCEP.



Nuestros managers recibirán formación sobre sesgos inconscientes y técnicas de selección inclusiva.

