

Tout le monde est Bienvenu.

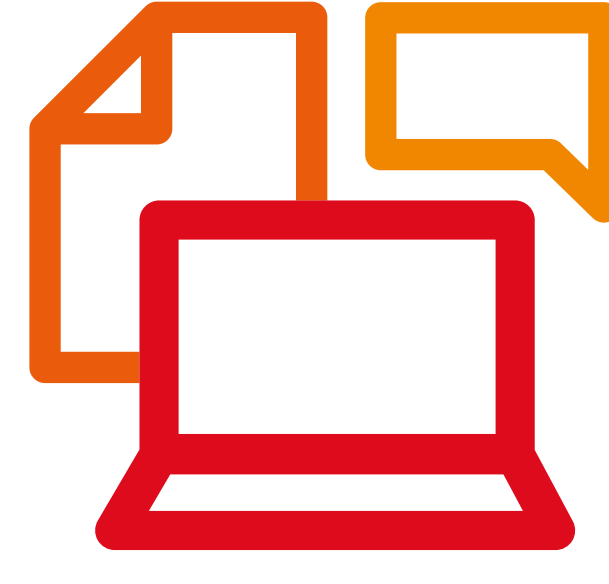
Soyez vous-même,
soyez valorisé

Notre engagement pour un recrutement inclusif

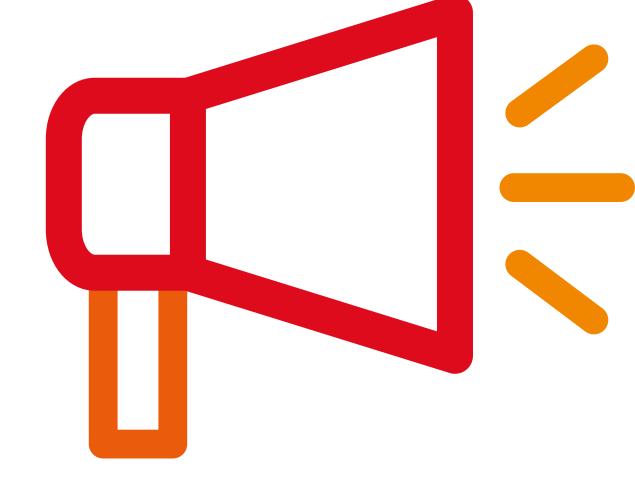
L'inclusion, la diversité et l'équité sont au cœur de nos valeurs chez CCEP. Notre ambition est que nos équipes reflètent notre marché, nos consommateurs. Et cela commence par nos stratégies de recrutement inclusives.

Charte candidat

Notre site Web, nos pages carrières et documents destinés aux candidats représentent des personnes réelles et diverses de CCEP



Nous incluons les communautés sous-représentées à travers une stratégie et des actions spécifiques



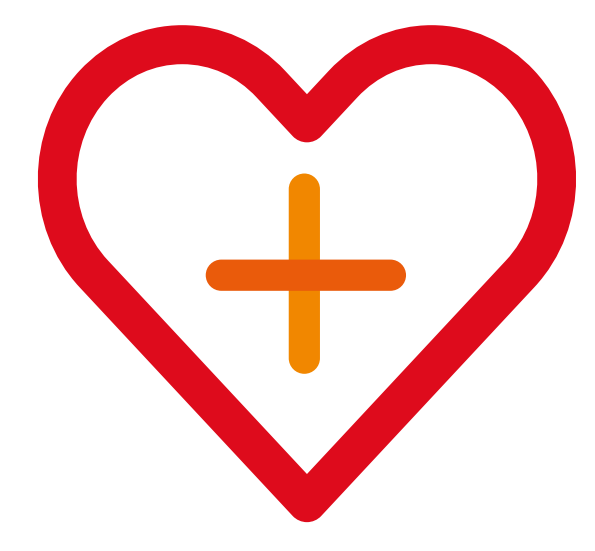
Les descriptions de poste seront rédigées clairement, sans distinction de sexe et inclusives pour tous les candidats



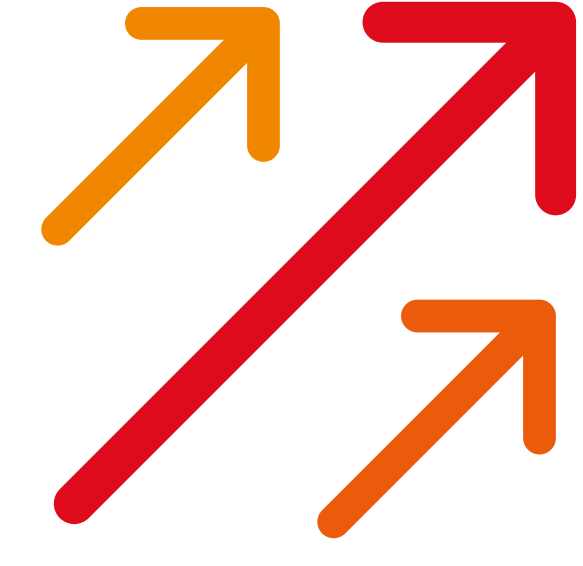
Tous les candidats se verront proposer des ajustements pour s'assurer que leur processus de candidature et d'entretien est équitable, juste et inclusif.



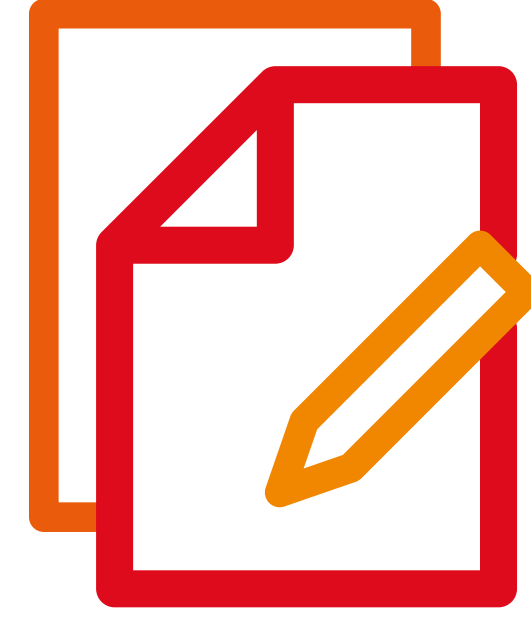
Nous nous efforcerons d'avoir des listes de candidats diversifiées pour chaque rôle, avec une répartition 50/50 entre les genres lorsque cela est possible



Nos jury d'entretien seront représentatifs des communautés dans lesquelles nous recrutons



Chaque candidat recevra un feedback suite à un entretien avec CCEP



Nos Managers-recruteurs seront formés aux biais inconscients et aux techniques de recrutement inclusif

